

联轴器选型:

应该以可能使用的最大扭力作为选型基础。
样本的扭力已经综合考虑所有安全系数。

$$T_N = T_{KN} \times K1 \times K2 \times K3$$

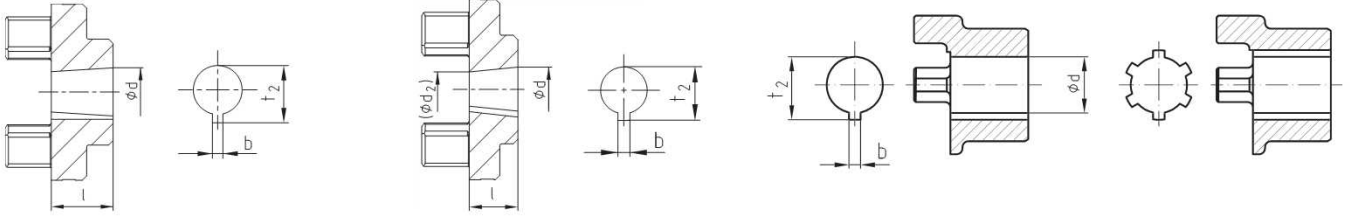
Coupling selection:

The largest possible torque TN should be used as a basis.
The catalogue torque has to be multiplied with all safety factors.

$$T_N = T_{KN} \times K1 \times K2 \times K3$$

孔代码

BORE CODES



锥形孔 / TAPER 1:8

锥形孔 / TAPER 1:5

英制孔 / INCH BORES

代码 CODE	详细尺寸 BORE DETAILS			
	d _e +0,05	b+0,05	t ₂ +0,1	L
... N/1	9,7	2,4	10,7	17
... N/1c	11,6	3	12,9	16,5
... N/1e	13	2,4	13,8	21
... N/1d	14	3	15,5	17,5
... N/1b	14,3	3,2	15,7	19,5
... N/2	17,2	3,2	18,3	24
... N/2a	17,2	4	19,0	24
... N/2b	17,2	3	18,4	24
... N/3	22	4	23,5	28
... N/4	25,4	4,78	27,8	36
... N/4b	25,4	5	28,2	36
... N/4a	27	4,78	28,8	32,5
... N/4g	28,45	6	29,3	38,5
... N/5	33	6,35	35,5	44
... N/5a	33	7	35,5	44
... N/6	43,05	7,95	46,5	51
... N/6a	41,15	8	44,2	42,5

代码 CODE	详细尺寸 BORE DETAILS			
	d _e +0,05	b js 9	t ₂ +0,1	L
... A 10	9,85	2	10,85	11,5
... B 17	16,85	3	18,65	18,5
... C 20	19,85	4	22,05	21,5
... Cs 22	21,95	3	23,75	21,5
... D 25	24,85	5	27,75	26,5
... E 30	29,85	6	32,45	31,5
... F 35	34,85	6	37,45	36,5
... G 40	39,85	6	42,45	41,5

代码 CODE	公制尺寸 (mm) METRIC (mm)			英寸 INCH	
	d _ø	b+0,05	t ₂ +0,1	d _ø	b
DNB	11,11 M7	2,4	12,5	7/16	3/32
V	11,11 +0,03	3,2	12,6	7/16	1/8
Ta	12,7 +0,03	3,2	14,3	1/2	1/8
E	15,87 +0,03	3,2	17,5	5/8	1/8
Ed	15,87 +0,03	4,75	18,1	5/8	3/16
ES	15,88 +0,03	4,0	17,7	5/8	5/32
Ad	19,02 +0,03	3,2	20,7	3/4	1/8
A	19,05 +0,03	4,78	21,3	3/4	3/16
Gs	22,22 +0,03	4,78	24,4	7/8	3/16
G	22,22 +0,03	4,75	24,7	7/8	3/16
F	22,22 +0,03	6,35	25,2	7/8	1/4
B	25,37 +0,03	4,78	27,8	1	3/16
Bs	25,38 +0,03	6,37	28,3	1	1/4
HS	25,4 +0,03	6,35	28,7	1	1/4
SB	28,58 +0,03	6,35	31,5	1 1/8	1/4
Sd	28,58 +0,03	7,93	32,1	1 1/8	5/16
Js	31,75 +0,03	6,35	34,6	1 1/4	1/4
J	31,75 +0,03	7,93	34,4	1 1/4	5/16
K	31,75 M7	7,93	35,5	1 1/4	5/16
KS	31,75 +0,03	7,93	36,6	1 1/4	5/16
M	34,92 +0,03	7,93	38,6	1 3/8	5/16
CB	36,5 +0,03	9,55	38,6	1 7/16	3/8
C	38,07 +0,03	9,55	42,5	1 1/2	3/8
N	41,25 +0,03	9,55	45,6	1 5/8	3/8
L	44,45 K7	11,11	49,4	1 3/4	7/16
NM	47,625 +0,03	12,73	53,5	1 7/8	1/2
DS	50,77 +0,03	12,73	56,4	2	1/2
P	53,95 +0,03	12,73	59,6	2 1/8	1/2
U	57,1 +0,03	12,73	62,9	2 1/4	1/2
UB	60,3 +0,03	15,87	67,6	2 3/8	5/8
W	69,85 M7	15,875	77,3	2 3/4	5/8
WA	73,0 +0,03	19,05	81,7	2 7/8	3/4
WD	85,725 M7	22,225	95,8	3 3/8	7/8
WE	88,9 +0,03	22,225	98,6	3 5/8	7/8
WF	92,075 M7	22,225	101,9	3 5/8	7/8

联轴器的大小尺寸应插在各编码之前, 如: z. B. 24/30 N/2a

This size of coupling should be inserted before the code: e.g. 24/30 N/2a

花键孔适合 DIN 标准, SAE 法兰, 英制孔请另外说明。

For splines acc. to DIN and SAE as well as for inch bores please ask for separate list.